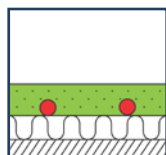


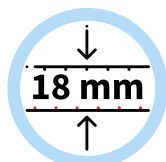
TEMPUS-Flat-Klett-DS-System

Art. Nr. 999 24 7xx



TEMPUS-Flat-Klett-DS

Heiz- und Kühlsystem für den Sanierungs- und Renovierungsbereich



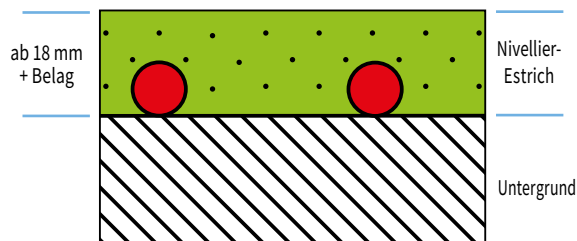
System - Vorteile

- Extrem niedrige Aufbauhöhe von/ab ca. 18 mm
- Universell einsetzbar
- Direkte Verlegung auf bestehende Untergründe
- Verlegbar ohne aufwendige Abrissarbeiten
- Werksfreigaben von vielen Nivellierestrich Herstellern vorhanden
- Kurze Bauzeiten
- Kurze Reaktionszeiten
- Geringes Flächengewicht ca. 31 kg/m² (je nach Estrichtyp)
- ca. 3 kg/m² Systemgewicht + Estrich + Belag

Eigenschaften

- Hohe Oberflächenfestigkeit
- Gute Schneidbarkeit
- Verschnittfrei zu verarbeiten
- Werkzeugfreie Rohrverlegung
- Unempfindlich gegen Staub und Schmutz

Systemschnitt

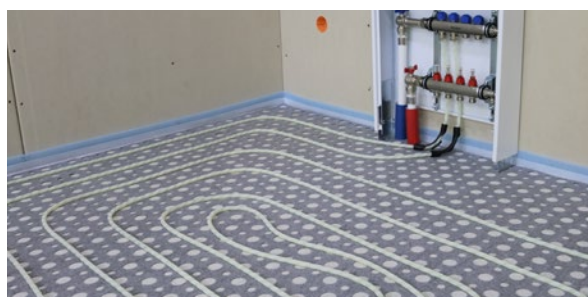


RTL-Ventile o.Ä. sind für diese Anwendung nicht geeignet.

Das System besteht aus folgenden Komponenten:



Tempus-Flat-Klett DS



Rohr mit Klettbefestigung



Selbstklebend nach Abzug der Folie auf vorbehandeltem Untergrund

Art.-Nr.	Art.-Bezeichnung		VPE	Einheit
225 00 100	Tempus-Flat-Klett DS	1000 x 500 x 2 mm, Selbstklebend, gelocht	0,5	Platte in m ²
310 60 100	PE-RT 60/RT Klett Kunststoffrohr	10 x 1,3 mm	120	Rolle in m
300 61 160	PE-Xa Klett Rohr	16 x 2 mm	500 m	Rolle
135 01 080	PE-Randdämmstreifen mit Klebefolie	Dicke 8 mm, H=80 mm	25	Rolle in m
216 00 100	hp praski Klettband	b= 50 mm	100	Rolle in m